

パナソニック デジタル 新会社スタート記念!



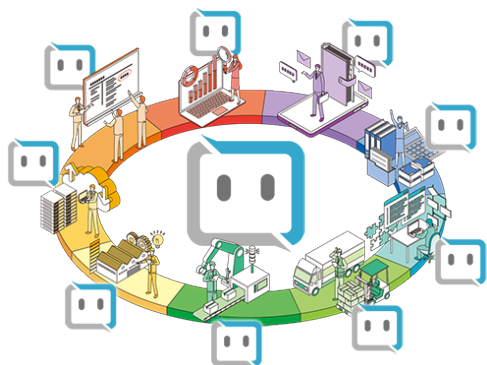
AIチャットボット

 **WisTalk**で**お得**に**全社展開**しませんか?

- ✓ 部門ごとにサービスを契約して個別に経費がかかっている
- ✓ 別々のサービスにナレッジが分散して情報の共有が進まない
- ✓ ボットごとに追加料金がかかるので利用頻度の低い部門には導入しづらい



「WisTalk」は全社横断チャットボット



↓  部門や拠点が増えても

追加費用は発生しません

多部門・多拠点での運用に適した
便利な機能が充実!

段階的に拡張でき、全社運用でもコストを抑えた導入が可能

他社サービスからWisTalkにお乗り換えのお客様限定

初年度
最大96万円引き!

キャンペーン
締め切り

2026年8月25日(火)17:30お申し込み分まで

お問い合わせ・お申し込みはこちらから



- ✓ 複数の部署で利用の希望があるものの、費用がネックになって進まない
- ✓ 生成AI機能を利用したいけれど、利用中のサービスでは機能更新予定がないらしい
- ✓ サービスの移行は手間がかかりそう



こんなお悩みも AIチャットボット WisTalk なら

コスト抑制

追加費用ゼロで
全社展開できる

機能充実

パナソニック独自開発の
言語認識AIと生成AIのハイブリッド

安心

面倒な移行計画も
専任SEが支援

選べる2プラン

	通常価格	キャンペーン価格
標準プラン Standard 登録可能Q&A数: 1,000件 生成AI文書登録: 総容量 2GBまで	初期費用: ¥350,000 月額費用: ¥250,000 ×12カ月	初年度月額費用20%OFF! 初期費用: ¥350,000 月額費用: ¥200,000 ×12カ月
大規模運用プラン Enterprise 登録可能Q&A数: 2,500件 生成AI文書登録: 総容量 2GBまで	初期費用: ¥350,000 月額費用: ¥400,000 ×12カ月	初年度月額費用20%OFF! 初期費用: ¥350,000 月額費用: ¥320,000 ×12カ月

- プランによる機能差はありません
- 1年単位のご契約です

- 契約期間の途中でもプラン変更が可能です
- 料金は全て税抜価格です



パナソニック デジタル株式会社は、パナソニックグループが注力するソリューション領域の事業強化を目指し、パナソニック インフォメーションシステムズ株式会社、パナソニック ソリューションテクノロジー株式会社、パナソニック ネットソリューションズ株式会社の3社が統合し、2026年4月1日付で新たなスタートを切りました。
デジタルの力でお客様のビジネス課題解決にますますお役立ちします。

お問い合わせ

パナソニック デジタル株式会社

SaaS事業統括部 オフィスソリューション営業部 営業一課 WisTalk担当

<https://it-sol.jpn.panasonic.com/public/application/add/20197>