



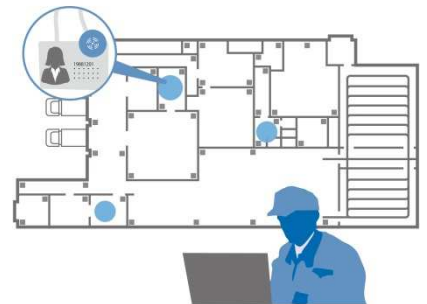
簡単な所在確認で、災害発生時の迅速な対応が可能に 工場の安全管理業務を強力にサポート

「所在管理ソリューション 工場安全管理」は、社員証や入門証などに小型の発信機（ビーコン）を取り付けることで、工場内の人の所在や移動履歴を、ブラウザで簡単に確認することが可能です。また、日々のエリア滞在状況を分析することで、避難誘導の計画などに活用することもできます。

※位置情報の精度は、100%保証されるものではありません。

1 従業員の所在・最終検知場所の確認

社員証や入門証に取り付けたビーコンの電波から、誰がどのエリアに居るのかをブラウザ上にマップ表示し、同一ネットワーク上のどこからでも確認できます。これにより、逃げ遅れや、点呼の際に行方が分からない従業員の現在の所在や最後に検知された場所を特定できます。



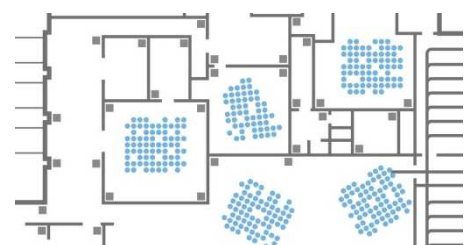
2 密室・入室困難エリア内の確認

位置（場所）検索することで、密室や、入室が困難なエリアでも、取り残された人がいないかを簡易的に確認可能です。

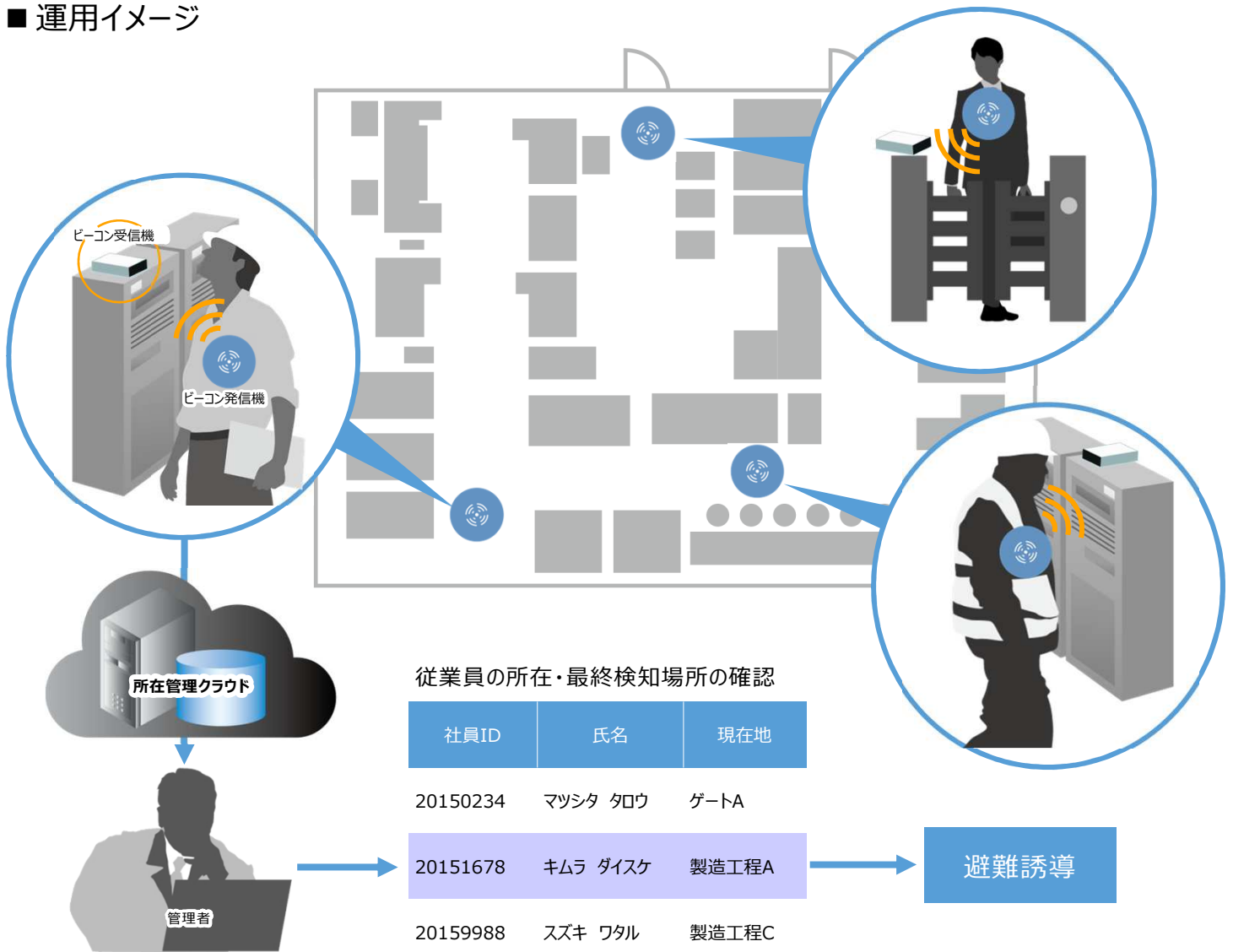


3 避難誘導の計画策定

収集した位置情報データを統計・分析することで、日々のエリアごとの滞在状況や、避難訓練時の密集状況などを見える化し、誘導計画の見直しに活用できます。



■ 運用イメージ



■ 主な機能

位置検索・表示機能

従業員や来工者を検索し、施設マップ上に位置を表示します。

データ蓄積・出力機能

位置情報データを蓄積し、必要なデータをCSVで出力。出力されたデータをさまざまな統計・分析に活用できます。

■ 使用する機材の一例



受信機 (有線LAN接続)
「OpenBlocks A7」



受信機 (無線LAN接続)
「OpenBlocks IoT BX1」



発信機
「Stick-N-Find」

■ 動作仕様の一例

受信機 (有線LAN接続)

型番	OpenBlocks A7 (OBSA 7 P/DPJ7)
サイズ/重量	幅 81mm x 奥行き 133.5mm x 高さ 32mm (ゴム足含まず) / 230g
消費電力	アイドル時 6.6W / 高負荷時 7.7W (12.0VA)
USB アダプター	MM-BTUD43

受信機 (無線LAN接続)

型番	OpenBlocks IoT BX1 (OBSBX1)
サイズ/重量	幅 41.6mm x 奥行き 96mm x 高さ 11.3mm / 45g
消費電力 (アイドル時)	3G通信アクティブ時: 0.8W 3G通信非アクティブ時: 0.1W (Power Save = Auto設定時)
消費電力 (高負荷時)	4.6W (12.0VA)

発信機

型番	Stick-N-Find
サイズ/重量	コイン型 直径24mm x 厚さ4mm / 4.5g
電池タイプ	CR2016 (交換可能。電池交換の目安は約半年)

お問い合わせは

パナソニック ソリューションテクノロジー株式会社

お問い合わせ受付窓口

0570-087870

受付: 9時~17時30分 (土・日・祝・当社指定休業日除く)

受付後、当社担当よりご連絡いたします。

ホームページからのお問い合わせは <http://www.panasonic.com/jp/company/pstc/contact.html>

パナソニック ソリューションテクノロジー株式会社 〒105-0021 東京都港区東新橋2丁目12番7号 住友東新橋ビル2号館

- 本リーフレットは2016年11月現在のものです。予告なく変更する場合がございますので、あらかじめご了承ください。
- 本リーフレットに記載されている会社名、製品名は、各社の商標または登録商標です。なお、本文中では、™、®マークは基本的に明記していません。