



情報の流れをスムーズに、管理はセキュアに
ナレッジ共有を加速する



文書管理システム

GlobalDoc

文書管理システム

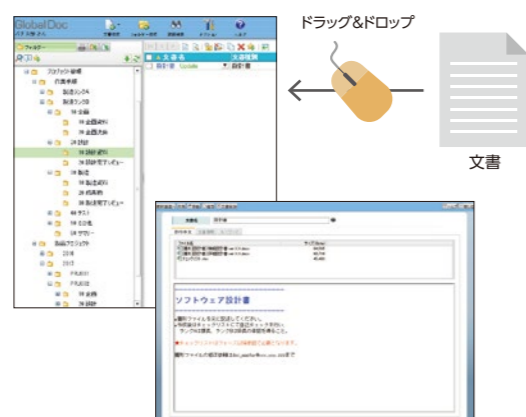
Global Doc



登録

Windows上と同じ操作性でファイルを登録

さまざまな形式のファイルを、Webブラウザ上のGlobal Docへドラッグ&ドロップで簡単登録。フォルダーはWindowsと同じ階層形式で作成できます。



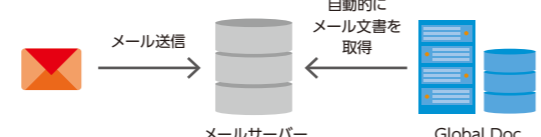
文書をWebブラウザ上で直接編集

登録した文書は、Webブラウザ上で直接編集*が可能。ファイルをパソコン上に保存する必要はありません。

*編集するファイルに対応したアプリケーションがインストールされている必要があります。

メール自動登録

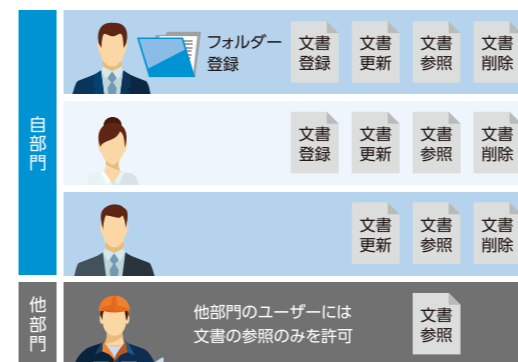
メールサーバー (POP3) に届いたメールを自動的にGlobal Docの文書として登録できます。メールのサブジェクトやアドレスを利用して、自動的に指定のフォルダーに振り分けることも可能です。



管理

厳密なアクセス管理

文書やフォルダーごとに登録・更新・削除・参照権限を設定できます。役割や組織に応じて、厳密なアクセス管理が可能です。大事な文書をセキュアな状態で管理できます。



自動バージョン管理・自動バックアップ

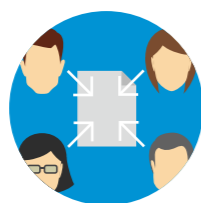
自動バージョン管理・自動バックアップでうっかり上書き・削除しても安心。過去文書のロールバックや、削除した文書の復元が可能です。

ログ管理

ログイン・ログアウト、文書の登録・更新・削除・参照など、さまざまな操作履歴をCSV形式で出力できます。システム利用状況の分析や不正アクセスの追跡も可能です。

シングルサインオン

Active Directoryからのユーザー情報取り込みや、Active Directory、LDAP、認証システムなどでのシングルサインオンに対応。他システムと個人認証の一元管理が可能です。



参照

URLで文書共有

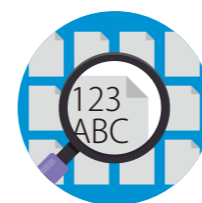
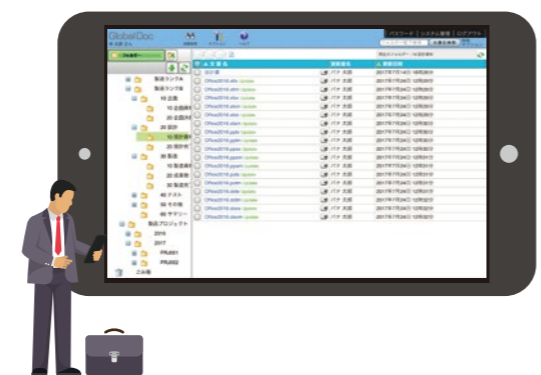
登録した文書には自動的にURLを付与。URLから文書に直接アクセスできます。メール添付でのファイル共有をなくすことで、メールサーバーの負荷やファイル誤送信のリスクを軽減できます。

期限切れアラートメール

契約書など管理期限のある業務文書に対してメール通知ができます。

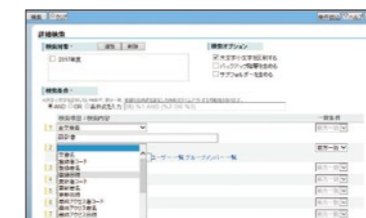
iPadからの文書参照

iPadからの文書参照が可能。外出先での閲覧に便利です。



検索

文書名を検索する「簡易検索」のほか、文書に付加したキーワードや登録者、日時などの文書情報も同時に検索できる「詳細検索」の2つの検索機能を搭載しています。また、さまざまな検索条件を複数のユーザーで共有可能。文書検索の効率化が図れます。



Global Flowとの連携で決裁をセキュアに、そしてスピーディーに

決裁書類の回覧、人事業務、レビュー業務……。社内のさまざまな申請・承認処理の電子決裁化で承認プロセスの見える化とセキュアな環境下での書類管理を実現。意思決定のリードタイムを短縮し、ビジネスを加速させます。



オプション機能

複合機連携

複合機から入出力される紙文書のデータ(スキャンした紙の書類や受信したファクス文書)をGlobal Docの指定フォルダーに自動的に取り込むことができます*。



イメージ登録ツール(紙文書登録)

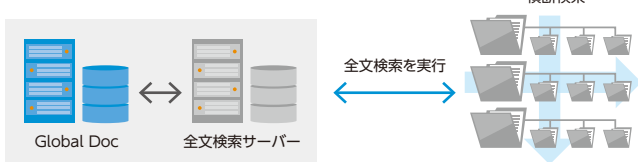
スキャンした紙文書をOCR処理後、自動的に画像データとテキストデータに分別してGlobal Docに取り込めます。

PDF変換ゲートウェイ&タイムスタンプ連携

さまざまな形式の添付ファイルを自動的にPDFファイルに変換します。また、タイムスタンプの付与もできます。

全文検索オプション

Word・Excel・PowerPointやPDFなどファイル内のテキスト検索が可能。また、フォルダ内検索だけでなくGlobal Doc内の横断検索も可能です。



動作環境

サーバー*1

稼働OS	Windows版	Microsoft Windows Server 2008 R2 64bit版 Microsoft Windows Server 2012 64bit版 Microsoft Windows Server 2012 R2 64bit版
	Linux版	Red Hat Enterprise Linux Ver.6.7 64bit版
メモリー容量		2GB以上推奨*2
ハードディスク容量		2GB以上の空き容量*3
Webサーバー		Apache Ver.2.4.25
Java		Java Platform, Standard Edition 8 Update131
サーバーコンテナ		Apache Tomcat Ver.6.0.53
データベースサーバー (稼働OSは、各商品の仕様に準拠)		Oracle Database 11gR2 Oracle Database 12cR1 PostgreSQL 9.5.3

*1 アプリケーション、データベース、ミドルウェア、稼働OSの組み合わせについては、お問い合わせください。
*2 本システムを使用するユーザー数により、異なります。
*3 利用状況により、動作時はある程度のディスク容量を必要とします。

価格表*1

スタンダードライセンス*2 (500IDの場合)	3,000,000円(税抜)～
エンタープライズライセンス*3 (1サーバーの場合)	6,500,000円(税抜)～

*1 価格に消費税は含まれていません。SI費用、およびサーバーなどのハードウェア費用は含まれていません。
*2 登録ユーザー数によって価格が異なります。
*3 Webサーバーの台数によって価格が異なります。
* 価格の詳細については、お問い合わせください。

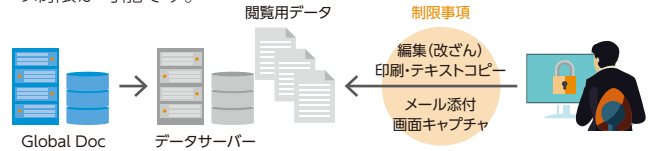
ポータルサイト連携 Global Portal

社内情報や各種業務アプリケーションなどをポータル化して一元管理。Global Docの文書をポータルで参照できます。



機密文書管理(データ暗号化&高速ファイルビューア)

高速ファイルビューア機能により、表示用データに変換することで、スピーディーな閲覧環境を実現。同時に編集、印刷、データ持ち出しの制限が可能です。

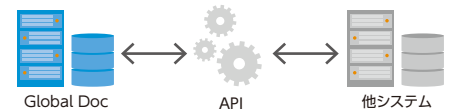


フォルダー連携

Global DocとWindowsフォルダーの連携により、複合機やファイルサーバーとの連携が可能です。

他システム連携

SDK、APIにより、既存システムとの連携など業務に応じた柔軟なアプリケーションの構築が可能です。



クライアント

稼働OS	Microsoft Windows 7 32bit版 / 64bit版 Microsoft Windows 8.1 32bit版 / 64bit版*4 *5 *6 Microsoft Windows 10 32bit版 / 64bit版*4 *6 iOS 10.0.2 (iPad) Android 4.1 (タブレット)
Webブラウザ	Microsoft Internet Explorer 11.0 32bit版*7 *8 *9
フラッシュプレイヤー	Adobe Flash Player 16 以降

*4 トップ画面、グループ一覧画面、グループメンバー一覧画面、役割一覧画面で、ツリーの項目選択後の右クリックメニューが表示されない場合があります。また、ActiveXを用いたドラッグ&ドロップが、正常に動作しない場合があります。

*5 Windows 8 32bit版/64bit版は動作保証対象外となります。
*6 Windowsストアアプリ (Modern UI から起動したInternet Explorer) は、動作保証対象外となります。
*7 互換モード表示ではなく標準の表示設定をご利用ください。

また、次の設定が必要となります。

[ツール]メニュー - [インターネットオプション] - [セキュリティ]タブの[信頼済みサイト]を選択し、[サイト]ボタンをクリックして以下を設定してください。

- 本システムのWebサイトをゾーンに追加
- 「保護モードを有効にする」をチェックしない(デフォルトはチェックなし)
- ※ Unicodeの制限として以下があります。
- サロゲートペア文字はご利用いただけません。
- 合成文字の入力文字数は、1合成文字を1文字とカウントせず、合成した文字数分をカウントします。
例) u30ab (カ)+u3099 (')のように合成されたひらがなやカタカナの場合、以下のチェックをパスしません。
- ・入力文字の条件設定: 全角ひらがな/カタカナ
- ・全角/半角の文字変換
- JIS補助漢字は、以下のみをサポートしています。
- ・u+2016 DOUBLE VERTICAL LINE
- ・u+2212 MINUS SIGN
- ・u+301C WAVE DASH

*8 Internet Explorer 11は、Windows 7、Windows 8.1、Windows 10での動作保証となります。

*9 入力フォーム作成ツールは対象外となります。

商品・システム情報を載せたホームページです。
ぜひ一度ご覧ください。

<http://www.panasonic.com/jp/business/its/globaldoc.html>

お問い合わせは

パナソニック ソリューションテクノロジー株式会社

お問い合わせ受付窓口



0570-087870

受付: 9時~17時30分(土・日・祝・当社指定休業日除く)

受付後、当社担当よりご連絡いたします。

ホームページからのお問い合わせは <http://www.panasonic.com/jp/company/pstc/contact.html>

パナソニック ソリューションテクノロジー株式会社 〒105-0021 東京都港区東新橋2丁目12番7号 住友東新橋ビル2号館

●記載されている内容は、2017年8月現在のものです。予告なしに変更する場合がございますので、あらかじめご了承ください。
●本サービスは法人のお客様を対象としています。個人のお客様は対象外とさせていただきます。●本サービスの利用にはインターネット接続環境が必要です。
●本カタログに記載されている会社名、製品名は、各社の商標または登録商標です。なお、本文中では、™、®マークは基本的に明記していません。

PST-1708JC11A